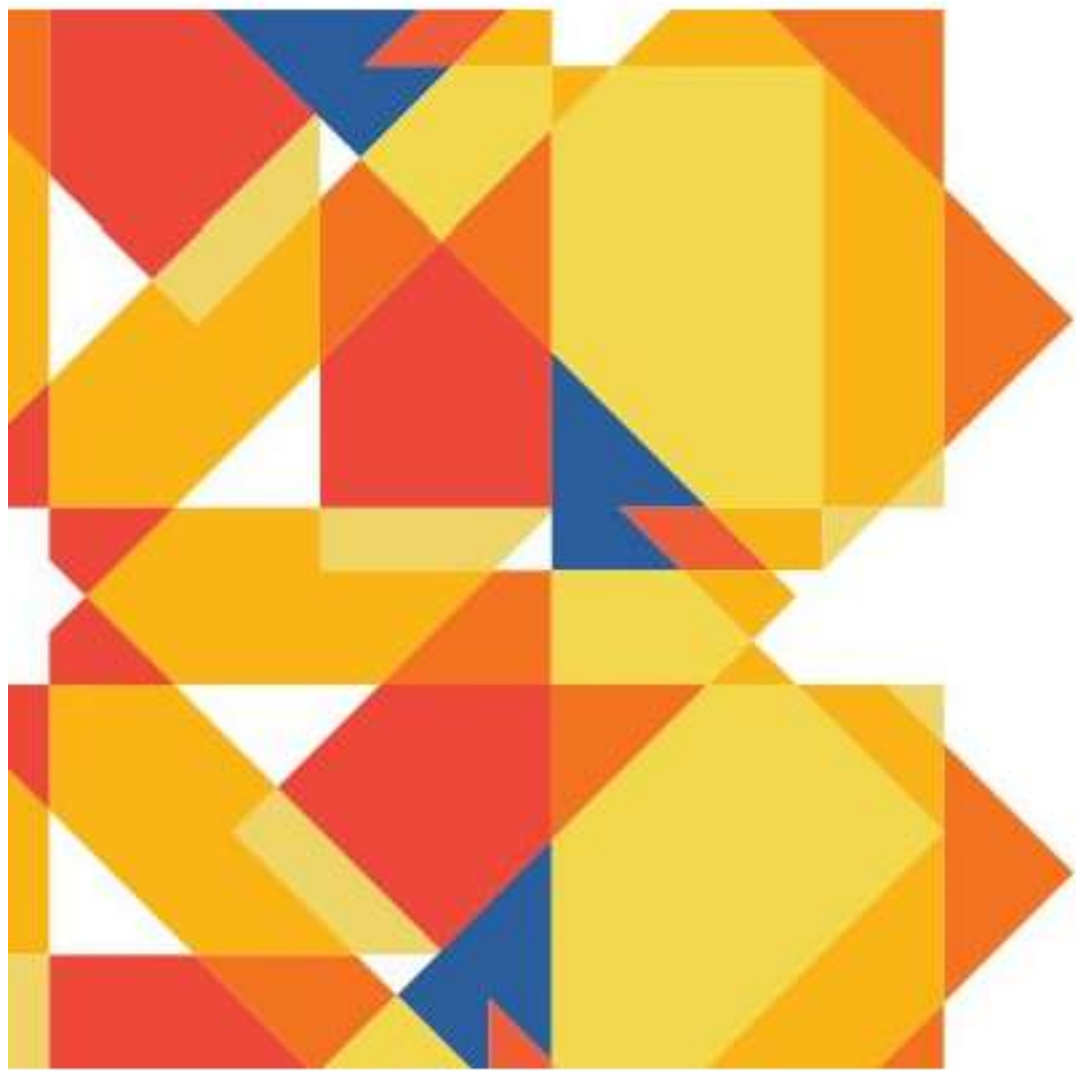


Fundació TRESC



25 anys

**Memòria
2019**



1	PRESENTACIÓ	pàg 2
	25 anys de la Fundació Tresc. Presentació del patronat	
	Experiències de les persones	
	El Treball amb Suport: una experiència explicada a quatre mans	
	Missió, visió i valors	
	A qui hem atès? a on?	
	La nostra tasca	
	L'equip	

2	PROGRAMES I SERVEIS	pàg.13
	Servei Prelaboral. Servei d'Ocupació i Inserció.	
	Projecte Decideix. PasJove. Treball amb Suport. Tallers i formacions. Mou-te per la salut. Dones i violència masclista.	
	Pis Decideix. Projecte Avancem vida independent. Suport a l'autonomia a la pròpia llar.	

3	COL·LABORACIONS	pàg.26
	La col·laboració de les empreses. Empreses inclusives. La Prospecció d'empreses	
	Treballem en xarxa	

4	ELS NOSTRES COMPTES	pàg.33
	Ingressos	
	Despeses	
	Resultat de l'exercici	

5	DESTACATS	pàg.36
	Destacats del 2019	
	Contacta amb nosaltres	

25 ANYS DE LA FUNDACIÓ TRESC Presentació del patronat

L'any 2019 ha estat un any marcat per la preparació i la celebració dels 25 anys de la Fundació Tresc.

Ho vàrem celebrar el dia 13 de setembre en una jornada matinal on les empreses que col·laboren amb nosaltres i l'administració ens van acompanyar, gaudint d'una interessant xerrada per part del Sr Josep Roca que després també va participar en el debat i exposició d'experiències amb altres empreses gironines. Volíem donar veu a les empreses que al llarg d'aquests anys ens han reconegut i apostat per creure en la inserció laboral i en la nostra metodologia, el Treball amb Suport, empreses que fan possible i contribueixen també a fer una societat més justa i tolerant.

Però no podia ser una celebració completa sense les persones i les famílies que atensem, perquè són sempre elles les protagonistes i les que fan que la Fundació vagi ampliant i millorant els diferents serveis, perquè són elles les que ens marquen el camí. El mateix dia 13 de setembre a la tarda, en un ambient i entorn festiu, vàrem compartir un berenar-sopar a l'aire lliure que va facilitar la convivència i la participació i propiciar el retrobament de persones d'anys i grups diferents.

Aquest any 2019 també ha estat l'any de promoure accions de divulgació i comunicació amb l'objectiu de visibilitzar la Fundació i alhora aconseguir donacions privades, per tal de millorar el finançament de l'entitat, potenciant la nova web i sortint a diferents mitjans de comunicació.

De tots els programes i accions que s'han realitzat destacar que s'impulsa la perspectiva de gènere a través dels continguts i les activitats diferents que es realitzen i el pla d'igualtat de l'entitat.

La Fundació TRESC ha disposat d'un equip tècnic estable de 20 professionals amb diverses formacions dins el camp psicopedagògic i social, ha pogut ampliar el Servei Prelaboral del Baix Empordà en un total de 20 places i ha passat d'un a tres els habitatges en els que dona suport a l'emancipació i a la vida independent de joves. El tercer, té la finalitat de donar resposta a casos d'emergència habitacional de persones ateses per la Fundació.

Finalment comentar que s'han ampliat els espais d'atenció, llogant el local del mateix carrer Universitat de Montpeller 8-10, esperant així poder millorar l'atenció tant individual com grupal.

En la memòria que presentem es veu en detall l'evolució d'aquest any, esperem que la gaudiu i transmeti la feina feta i les vivències que s'hi han generat.

Patronat de la Fundació



Experiències de les persones



IRINA
CAP
RECURSOS
HUMANS
GRUP TASTUM

"La Fundació Tresc ajuda a les empreses a trobar perfils amb discapacitat i viceversa, ajuda a les persones amb discapacitat a trobar una empresa adequada segons les característiques d'ambues parts"

Nasera //

"Des de que vine a Tresc me ha cambiado la vida. Gracias a los educadores estoy mucho mejor desde que vengo"



Tània //



"Que m'acompanyin a l'empresa m'ha servit per millorar, adaptar-me a fer les tasques i als companys"

El Treball amb Suport: una experiència explicada a 4 quatre mans

Quan des de la Fundació Tresc em van demanar que fes un escrit parlant de l'experiència de treballar amb en Nil Oliveras, em va fer moltíssima il·lusió, doncs per mi és una **experiència emocionalment molt nutritiva, i laboralment molt enriquidora**. Però de seguida em vaig preguntar com vivia en Nil aquesta experiència, i vaig creure que era important que la compartís. Per aquest motiu hem realitzat aquest escrit a quatre mans posant en valor les dues mirades de les vivències.

Des del CNCB Vela Palamós, ja fa temps que treballem per la inclusió, però fins l'arribada d'en Nil, havia estat des de la vessant educativa i esportiva, amb programes de vela escolar i vela inclusiva, on hi han participat centres d'educació especial com el CCE els Àngels, CCE Escola Palau de Girona, o la fundació VIMAR.

Fa pràcticament dos anys, des de la junta directiva, es va creure oportú, incorporar una persona amb diversitat funcional en el sistema, i es van adreçar a la Fundació TRESC per tal de trobar el perfil més escaient per l'organització, que ens ajudés a pacificar els desajustos convivencials que es produïen i a donar coherència i continuïtat a la tasca educativa que portàvem desenvolupant des de tan de temps. Així va arribar a la nostra empresa en Nil i la seva tutora, la Conxi, que l'ha acompanyat en la seva incorporació i li fa el seguiment periòdicament.

Tenir en Nil com a company de feina és un privilegi. En Nil és una persona responsable, puntual, constant, amb una habilitat per treure's la feina del damunt sorprenent, gaudeix amb la feina ben feta, és perfeccionista i meticulós, li agrada treballar en equip i en cooperatiu.

Ell fa que es noti la seva presència, converteix l'espai laboral en un espai amable, cohesionat, on les tensions queden a banda, on compartim emocions i vivències. Amb la seva elegància natural, et fa notar si estàs nerviós o estressat, et posiciona els peus a terra, fa que el temps adquireixi la seva justa mesura, i es desacceleri, quant convé. Et fa distingir el que és important i el que és vital.

Mai té un no quan se li encarreguen tasques, sempre està content, li encanta col·laborar i ajudar, és facilitador d'un bon ambient laboral on tots hem de cooperar sense protagonismes i portant l'organització com un engranatge perfectament ajustat.

A nivell personal m'agrada parlar amb ell de les novetats cinematogràfiques de la setmana, segueix l'actualitat cultural i li apassiona compartir-ho, sense massa paraules, és fàcil connectar-hi, i només amb la mirada, percep com reviu les emocions viscudes al explicar-te les darreres pel·lícules que ha visionat. En Nil és un excel·lent company de feina i els valors que aporta a l'organització i a la resta de col·laboradors és clau per generar un ambient d'harmonia i cooperació. Gràcies Nil, i gràcies Fundació Tresc per l'oportunitat.

Anna Cuxart Bover Directora Administrativa CNCB- Vela Palamós.



El Treball amb Suport: una experiència explicada a 4 quatre mans

Hola, soc en Nil, treballo al Club Nàutic Costa Brava com a ajudant administratiu. Fa 1 any i 7 mesos que treballo al club. Les feines que faig són tan variades, com portar el registre de pàrquing, revisar el comptador d'aigua i electricitat, portar el registre de reserves de socis, arxivar i destruir documentació obsoleta, fer gestions a l'Ajuntament i el banc, preparació de les regates, atenció als regatistes, ajudar a preparar la documentació per les subvencions...

M'agraden les feines que faig, no n'hi ha cap que no m'agradi, però la feina que més m'agrada és la preparació de les regates, perquè és una feina que fem entre tots, que treballem amb gent de molts països diferents, m'agrada perquè aprenc coses noves, doncs haig de saber com són les banderes dels països que participen, conèixer la classe d'embarcació en que participen els regatistes, i esbrinar les talles de samarretes que hem de repartir als participants.

El que em costa més i trobo pesat és la preparació de subvencions, perquè hem d'estar molt atents de no equivocar-nos. Amb els companys tenim una bona relació, ens ajudem entre tots. Tinc companys que són divertits, que em fan riure perquè sempre estan de bon humor i sempre tenen una broma preparada, tinc altres companys que m'ajuden quan tinc dubtes i entre tots podem acabar la feina a temps.

Amb els companys tenim una bona relació, ens ajudem entre tots. Tinc companys que són divertits, que em fan riure perquè sempre estan de bon humor i sempre tenen una broma preparada, tinc altres companys que m'ajuden quan tinc dubtes i entre tots podem acabar la feina a temps



Missió, visió i valors

MISSIÓ

- Que les persones amb discapacitat intel·lectual i/o trastorn mental puguin optar a treballar a l'empresa ordinària amb els suports que necessitin al llarg de tota la vida laboral (a través de la metodologia de Treball amb Suport), així com gaudir dels espais i dels serveis comunitaris que els ofereix el seu entorn i la possibilitat de viure de forma independent (Vida amb Suport) per tal de millorar la seva qualitat de vida i participar en la societat en la que viuen en igualtat d'oportunitats i com a ciutadans/ es de ple dret

VALORS

- Autodeterminació de les persones. Individualitat. Elecció. Respecte. Confidencialitat. Participació activa en el propi entorn social. Inclusió social. Responsabilitat social. Normalització. Igualtat d'oportunitats

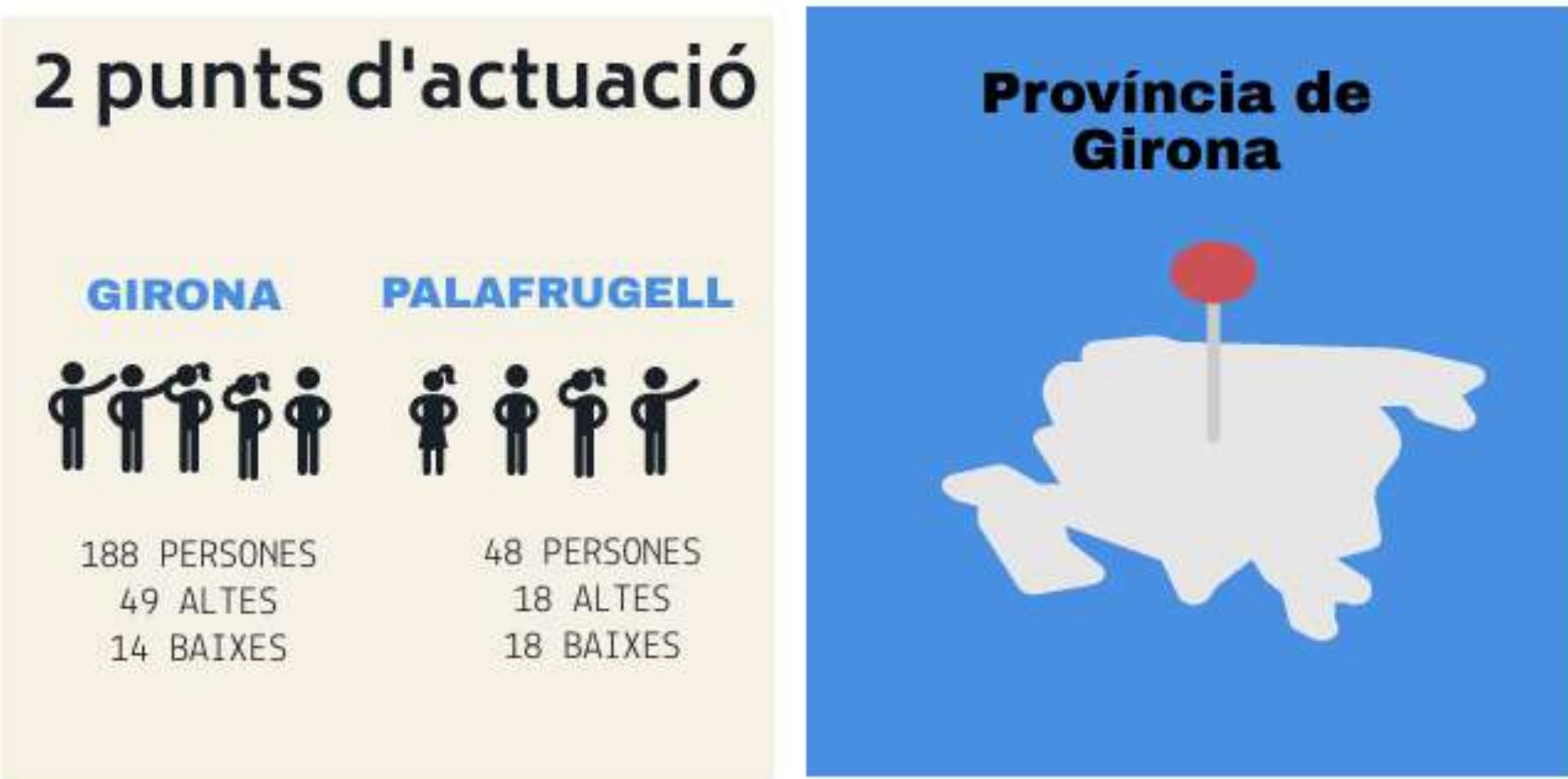
VISIÓ

- Una entitat en la que el centre són les persones, que treballa per la seva capacitat, participació i autodeterminació.
- Una entitat implicada i arrelada en el seu entorn, que teixeix xarxa amb tots els agents que operen en l'entorn social i que comparteix recursos i utilitza els espais comunitaris.
- Una entitat que sempre està en procés de millora contínua, oberta a tots els sectors: educatiu, social, empresarial i cultural.
- Una entitat líder en la inserció laboral de persones amb discapacitat i trastorn mental a l'empresa ordinària a través de la metodologia de Treball amb Suport.
- Una entitat transparent, èticament finançada i sostinguda

A qui hem atès?



A on?



LA NOSTRA TASCA

Els àmbits d'actuació

LABORAL

- Oferim suport i acompanyament a la persona per a poder accedir a una treball en el mercat obert i inclusiu.

VIDA INDEPENDENT

- Oferim suport i acompanyament a la persona en els processos de vida independent.

FORMATIU

- Realitzem accions de formació per tal de promoure l'adquisició de competències necessàries per accedir a un lloc de treball i millorar la qualitat de vida de la persona.
- Treballem a través de la metodologia aprenentatge-servei que permet adquirir competències a través de la realització de serveis a la comunitat.
- Promovem la realització de formacions externes diverses i especialitzades que es proposen des d'altres centres o entitats amb el suport a la persona ofert des de la Fundació.

SOCIAL

- Oferim suport i acompanyament a la persona per tal que puguin participar activament en el seu entorn comunitari.



LA NOSTRA TASCA

Les persones

"Ofereim acompanyament individualitzat a les persones, tot oferint els suports que necessiten en cada moment"



LA NOSTRA TASCA

LA NOSTRA METODOLOGIA: ELS SUPORTS ESPECIALITZATS



1 TREBALL AMB SUPORT

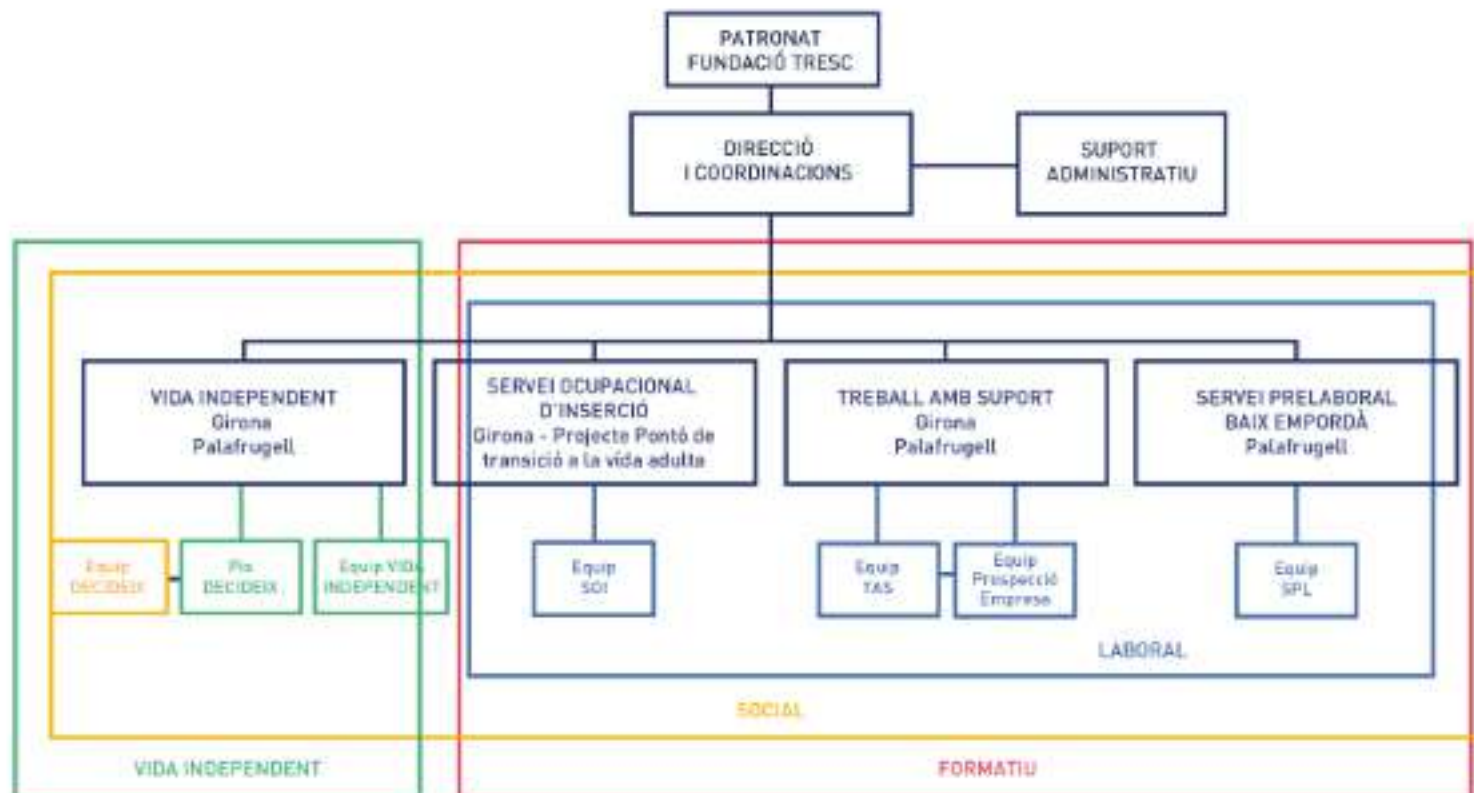
1. Valoració de les capacitats de les persones candidates.
2. Formació prèvia teòrica i pràctica de diversos aspectes del món laboral.
3. Recerca d'un lloc de treball adequat a cada persona.
4. Formació laboral en el mateix lloc de treball amb el suport d'un preparador/a laboral.
5. Suport i seguiment a l'empresa al llarg de tot el procés d'inserció per mantenir i millorar el lloc de treball.
6. La creació d'elements de col·laboració amb la família.

2 VIDA AMB SUPORT

1. Acollida i planificació del procés d'emancipació.
2. Acompanyament en l'aprenentatge de les tasques de la llar i especialment per a la convivència i les relacions personals.
3. Autogestió i autocura de la pròpia imatge, la salut, les relacions socials, suport en la gestió de l'economia personal i en la presa de decisions de la vida quotidiana i de futur.
4. Accés a recursos comunitaris educatius, culturals, d'oci, de salut.
5. Establiment i manteniment de la xarxa social.



L'EQUIP



professionals



L'EQUIP



i les persones que ens han acompanyat

Voluntariat i pràctiques

Voluntariat **Pràctiques**



8 PERSONES



8 PERSONES

Universitat
de Girona



IES VALLVERA

INSTITUT OBERT
DE CATALUNYA

Servei Prelaboral del Baix Empordà

Servei social especialitzat que busca augmentar l'ocupabilitat de les persones amb problemàtica social derivada de malaltia mental a través d'un programa individual d'inserció laboral que les capacita i/o habilita de cara a una futura incorporació en el mercat laboral preferentment ordinari.

Té com a objectius afavorir l'adquisició, recuperació i manteniment de les capacitats suficients per permetre la inserció en un entorn laboral ordinari i la seva continuïtat.

Adreçat a persones en edat laboral a partir de 16 anys, de la comarca del Baix Empordà i amb diagnòstic de salut mental.

Amb el suport de



Generalitat de Catalunya
**Departament de Treball,
Afers Socials i Famílies**



ajuntament de
palafrugell



Ajuntament de
Castell-Platja d'Aro

Destaquem



Persones ateses el 2019

28 persones
10D+18H)



Places

15 places (ampliem a 20
places a octubre de 2019)



Punt d'actuació

Palafrugell.
Atenem persones de la
comarca del Baix
Empordà



Temporalitat

Servei permanent.
Temps d'estada màxim 3
anys



Servei Ocupacional d'Inserció (SOI). Projecte PONTÓ. Projecte de Transició (TVA)

Projecte que omple un espai llargament reivindicat, cobrint la necessitat d'atendre a joves amb discapacitat psíquica que acaben l'educació secundària obligatòria i necessiten seguir formant-se i desenvolupant les seves competències bàsiques personals, socials i professionals que permetin avançar en la seva autonomia, la seva independència i la inclusió social en el propi entorn.

Adreçat a persones joves de la província de Girona d'entre 16 i 21 anys que vulguin continuar la seva formació post obligatòria i iniciar el seu projecte d'inserció laboral.

Un total de 8 joves menors de 18 anys han estat atesos gràcies a a subvenció de Fundació La Caixa.

Destaquem



Persones ateses

16 joves entre 18 i 20 anys
(10D+6H)



Places

10 places



Punt d'actuació

Girona



Temporalitat

Servei permanent.

Amb el suport de



Projecte DECIDEIX

Projecte iniciat durant l'any 2015 i impulsat per l'Àrea de Suport als Joves Tutelats i Extutelats (ASJTET), i presentat en xarxa amb dues entitats més, una de Manresa, AMPANS, i una a la Conca de Barberà, APRODISCA. Té com a objectiu donar oportunitat a persones joves amb discapacitat i/o trastorn mental tutelades i extutelades per la Generalitat de Catalunya per tal que puguin millorar la seva autonomia i participació social, així com, iniciar i desenvolupar el seu itinerari personal d'inserció al mercat laboral, tot acompanyant-los en els seu procés d'emancipació i vida independent

Joves amb discapacitat intel·lectual i/o trastorn mental de 16 a 21 anys derivats des de l'ASJTET Girona.

Amb el suport de



Generalitat de Catalunya
Departament de Treball,
Afers Socials i Famílies

Destaquem



Persones ateses el 2019

12 joves entre 16 i 21 anys
4D+ 8H



Places

15 places



Punt d'actuació

Girona. Atèn persones de la província



Temporalitat

Subvenció anual
Gener a desembre 2019



Projecte d'Acompanyament i Suport PAS JOVE

Projecte adreçat a persones joves que han complert l'edat d'escolarització obligatòria. Són persones joves que provenen de l'escola ordinària, la majoria han tingut adaptacions curriculars, aules adaptades o han estat ateses a hospital de dia i en centres especialitzats en salut mental.

Té com a objectiu oferir un acompanyament en el projecte personal d'inclusió formatiu, laboral i social de les persones ateses.

Amb el suport de



Destaquem



Persones ateses el 2019

10 joves
 (1D + 9H)



Places

10 places



Punt d'actuació

Girona.
 Atensem persones de la província



Temporalitat

Subvenció bianual
 Gener 2019-desembre
 2020



Treball amb Suport (TaS)

Itineraris que tenen com a finalitat formar i inserir laboralment a persones amb discapacitat i/o amb trastorn mental per tal d'afavorir el seu desenvolupament en un entorn laboral normalitzat.

Són itineraris individualitzats que combinen accions grupals i individuals segons necessitats de cada persona i recorregut pactat.

Aquestes accions són: tutories, recerca de feina, formació, pràctiques, inserció i seguiment laboral.



Destaquem



Insercions realitzades e

43 persones inserides
14 D + 29H



Contractes aconseguits

51 contractes a l'empresa ordinària



Seguiments a l'empresa

112 persones en seguiment laboral
40 D + 72H



Llocs ocupats

127 llocs de treball a l'empresa ordinària



Pràctiques a l'empresa

18 persones realitzen pràctiques

Processos de pràctiques

20 processos realitzats



160 persones ateses en accions d'orientació, recerca de feina i/o formació



Temporalitat

Programes al llarg de l'any

Treball amb Suport (TaS)

Els programes

			
Itineraris d'Orientació, formació i Inserció laboral SIOAS 2018	Girona i Palafrugell	Abril 018-març 2019	✓
Itineraris d'Orientació, formació i Inserció laboral SIOAS 2019	Girona i Palafrugell	Abril 018-març 2019	✓
Projecte Singlars Garantia Juvenil	Girona	Desembre 2018-desembre 2019	✓
Tallers i curs d'Iniciació al Treball sector serveis InsertaEMPLEO	Girona	Juny-desembre 2019	✓
Projecte Seguim Convocatòria ordinària de subvencions de projectes i activitats per entitats	Girona i Palafrugell	Gener-desembre 2019	✓

Amb el suport de



Projecte Dones i violència masclista

Projecte que engloba un conjunt d'accions de sensibilització i de prevenció de situacions de violència masclista.

Orientades a conèixer les percepcions entorn la violència masclista de les persones ateses.

El projecte consta de 3 eixos:

1. Accions de treball amb grup per conèixer les percepcions de les persones ateses sobre la violència masclista.
2. Accions de treball de detecció de situacions de violència masclista.
3. Accions de difusió de resultats.

Amb el suport de



Destaquem



Persones que participen en l'enquesta

60 persones
 30D + 30H



Persones que participen en accions grupals

49 persones



Persones que reben suport individual

11 persones



Punt d'actuació

Girona i Palafrugell
 Atenem persones de la província



Temporalitat

Juny 2019-desembre 2019



TALLERS I FORMACIONS

Accions formatives diverses que tenen com a finalitat millorar les competències personals, socials i professionals de les persones ateses.

Es tracta de formacions i tallers que tenen com a finalitat aconseguir la inserció laboral, així com, una màxima autonomia personal i plena inclusió social.

Adreçades a les persones ateses en els diferents serveis

Accions realitzades:

- Accions de formació laboral orientació i recerca de feina
- Taller d'habilitats socials
- Taller d'informàtica
- Taller de costura
- Taller de suport en el carnet de conduir
- Tallers d'estiu

Amb el suport de



Destaquem



Persones que participen en recerca de feina

42 persones
11D + 31H



Persones que participen en tallers formatius

42 persones
11D + 31H



Punt d'actuació

Girona i Palafrugell
Atenem persones de la província



Temporalitat

Accions al llarg de l'any



Projecte MOU-TE PER LA SALUT

Projecte que promou l'adquisició de competència psicosocial per a adoptar un estil de vida saludable i afrontar de manera efectiva les exigències i reptes de la vida diària (reptes, pressions, tensions, etc.).

El projecte s'estructura a partir de 3 nivells de continguts:

1. Promoure la salut
2. Prevenir riscos per a la salut
3. Suport individual en la gestió de la salut.

Es dirigeix a totes a les persones ateses en els diferents serveis.

Amb el suport de



Destaquem



Persones que participen en accions grupals

45 persones



Persones que participen en els tallers de juliol

55 persones



Punt d'actuació

Girona i Palafrugell
Atenem persones de la província



Temporalitat

Setembre 2018-juliol 2019



PIS DECIDEIX

Projecte iniciat l'any 2016 i impulsat per l'Àrea de Suport als Joves Tutelats i Extutelats (ASJTET), integrat amb els altres serveis de l'entitat i vinculat amb el projecte DECIDEIX Social.

Es tracta d'un pis de transició que permet acompanyar a les persones joves en el procés cap a la vida independent dels 18 als 21 anys.

El Pis Decideix ofereix una resposta integral a la persona jove, a partir del suport en les 3 àrees següents:

- Vida independent
- Inclusió social
- Inserció laboral

Amb el suport de

 Generalitat de Catalunya
Departament de Treball, Afers Socials i Famílies
Direcció General d'Atenció a la Infància i l'Adolescència

Destaquem



Persones ateses

8 joves entre 18 i 21 anys
4D + 4H



1 Pis assitit



4 places



Punt d'actuació

Girona



Temporalitat

Servei permanent



Projecte AVANCEM vida independent

Projecte que dona continuïtat al projecte DECIDEIX iniciat durant l'any 2015 i impulsat per l'Àrea de Suport als Joves Tutelats i Extutelats (ASJTET).

El projecte vol reduir els riscos d'exclusió social del col·lectiu de joves ex tutelats a partir de l'accés a un habitatge digne que permeti la inclusió posterior a una modalitat de pis normalitzada.

El projecte AVANCEM completa el suport en la vida independent

Amb el suport de



Destaquem



Persones ateses

7 joves
2D + 5H



2 Pisos

Pis Pont del Dimoni
Pis Èxit



Punt d'actuació

Girona



Temporalitat

Servei permanent.
Projecte subvencionat
des de l'Agost 2018-
setembre 2019



Programa de Suport a l'autonomia a la pròpia llar

Projecte iniciat a desembre de 2018 que neix com a iniciativa per a poder donar resposta continuada a les necessitats de les persones joves ateses en el Pis Decideix un cop acaba el seu temps d'estada en el pis (en complir els 21 anys) o un cop han assolit la majoria dels objectius.

És també un suport per a persones que volen iniciar els seus processos de vida independent un cop el seu itinerari laboral ja està iniciat i en camí de consolidació.

En aquest servei s'ha atès a altres persones valorades per l'administració com a persones adequades per rebre'l però que resten a l'espera que surti la convocatòria (encara pendent a desembre 2019)

Amb el suport de



Destaquem



Persones ateses SAPLL

1 Home

Persones ateses per l'entitat

5 persones ateses per l'entitat
2D+3H



Punt d'actuació

Girona

Atenem persona de la comarca



Temporalitat

Servei permanent.



LA COL·LABORACIÓ DE LES EMPRESES

La col·laboració de les empreses és una part indispensable en la nostra tasca.

Les empreses col·laboren amb la Fundació Tresc en:



INSERCIONS



SEGUIMENTS



OFERTES



PRÀCTIQUES



VISITES
FORMATIVES



XERRADES



DONACIONS



ALTRES

Destaquem



151 EMPRESES
COL·LABORADORES



131 CONVENIS DE
COL·LABORACIÓ
SIGNATS

EMPRESSES INCLUSIVES

Abacus Coop.
 Abelenda Manté SL - Audioson
 Ajuntament de Celrà
 Ajuntament de Girona
 Ajuntament de Palafrugell
 Ajuntament de Sant Feliu de Guíxols
 Ajuntament de Tossa de Mar
 Aluminis Tecmon
 Amer Higiene Alimentària S.L.U.
 Andilana Grup
 Andrea Tremonti – Rest. El Carreró
 Antonio Saez Revuelta – Rest. L'Arc
 Assessoria Vilanova Jano SL
 Associació Sterna - Montfred
 Balade SL
 Banc Sabadell
 Begudes i Marketing SL
 BIO Brots
 Biospirit SL
 Bo i Sa Serveis d'Àpats SL
 Bon Preu
 Cafès Cornellà
 Cambra de Comerç de Girona
 Càmping Mas Patoxas
 Can Bech – GB Artesanos
 Gastronòmicos SL
 Cap Roig Festival
 Carlos Coronado
 Càrniques Batallé
 Casa Ametller Origen
 Casa Westfalia SA
 Casino Castell de Peralada
 Càtering Vilanova
 CDA Càrites Palafrugell
 Cediserhs SL
 Club Nàutic Costa Brava
 Colla de Carnestoltes Ruta 66
 Col·legi Maristes Girona
 Comercial Mecanotoldo SLU
 Complex Cultural i Esportiu
 Montessori

Consell Comarcal del Baix Empordà
 Consum S.COOP.V
 Control y Prospecciones Igeotest SL
 Costa Brava Hotels de Luxe
 Curhotel Hipòcrates Stelgroc SA
 Damerik SL – EurekaKids
 Decathlon España SAU
 Dep. de Governació i Adm. Públiques
 de Girona
 Dimensió Lògica SL Gestocks
 Operador SA
 Diputació de Girona
 Dispromergi
 Eco Bàsics
 Elias Boulanger
 Eurofirms ETT SLU
 Falcon Rol – Ananda BIO
 FNAC
 Granja Mas Ausebi
 Grup OLLER SA
 Fruites Salís Serradell
 Fundació Estany
 Fundació les Vetes
 Funerària Juanals SA
 GHT Hotels
 Gi Pizza SL
 Gicarns SL
 Girona Missatgers
 Golf Hotel Malavella
 Grup Tempo Neteges
 Hotel Aquàrium Lloret
 Hotel Balneari Prats S.A.
 Hotel Molí del Mig
 Hotel Trias
 Hotelera Española SA – H. Costa Brava
 Huurre Ibérica SA
 IES Palamós
 Impremta Pagès SL
 Inforgest Informàtica SL
 Jini Hosteleria SL

EMPRESSES INCLUSIVES

Jorofon SL – Celler de Can Roca
 La Vianda
 LIDL Supermercats
 Limpiezas Barcino
 Llavora Agropecuària SL
 Logisfashion SA
 Londji SL
 Magnet Girona 2020 SL
 Maquinària i Serralleria SL
 Marjor XXI SL – Mc Donald's Figueres
 Med Playa Management SL
 Mila Acosta Tocon- Rest. Entre dos
 mons
 Mullor Facility Services
 NCK SA
 NERMO SA
 Òpera Lloguers SL
 OYSHO
 Paidos Moda SL
 Parramon Exportap
 Patisserie Margenat
 PGA Golf de Catalunya SA
 Pintures Montó Palamós
 Qualipost SL
 Randstad ETT
 Restanova
 Restaurant Can Xerta
 Restaurant la Temporada
 Restaurant la Vil·la de Corçà
 Restaurant Refugi de Pescadors
 Restaurant Sa Cova
 Saint George's School SL
 Sant Salvador Horta Pat. Res.
 Geriàtrica
 Serhs Distribució i logística SL
 Serunion SA
 Social Partners SL
 Sociedad Restauración Acàcia SL- Mc
 Donald's Salt / Girona
 Sprinter

St. George School
 Stop Self SA
 Subministres Jovi SL
 Tastum Grup
 Tom de Mar SRL – Casa Brinda
 Torrot Elèctric Europa SL
 UdG Biblioteca / Facultat de Lletres
 Unipreus SL – Wala
 Universitat de Girona
 Urbaser
 Werkhaus SL
 Xarxa Farmacèutica SL

*"GRÀCIES A TOTES LES EMPRESSES
 QUE COL·LABOREN PER FER-HO
 POSSIBLE"*

PROSPECCIÓ D'EMPRESSES

La nostra de prospecció en xifres

EMPRESSES CONTACTADES



CONTACTADES
231 EMPRESSES



INFORMADES
148 EMPRESSES



VISITADES
103 EMPRESSES



NOVES
105 EMPRESSES

OFERTES DE FEINA



48
OFERTES
ACONSEGUIDES



43
OFERTES
OCUPADES



5
OFERTES
NO OCUPADES

**ETS UNA EMPRESA
I VOLS
COL·LABORAR?**

**TAMBÉ POTS SER
UNA EMPRESA
INCLUSIVA!**

CONTACTA

Fundació TRES C Girona
C/ Universitat de Montpeller, 12,
17003 Girona
972 411 159
fundaciotresc@fundaciotresc.org

Fundació TRES C Palafrugell
Plaça de Can Mario, 14, 17200
Palafrugell
674 491 264 / 674 490 794
prelaboral.be@fundaciotresc.org

Treballem en xarxa



Membre fundadora de l'Associació Catalana de Treball amb Suport



Associades a AESE, Asociación Española de Empleo con Apoyo



Associades a l'Agrupació Catalana d'Entitats per la Inserció laboral de persones amb trastorn mental



Associades a la Federació d'Entitats Catalanes d'Acció Social, que treballen de manera prioritària amb col·lectius en situació o risc d'exclusió social.



Formem part d'Èxit Clúster, grup d'entitats amb la finalitat de promoure la inserció laboral de persones amb discapacitat i de col·lectius d'exclusió social en l'àmbit de les comarques gironines.

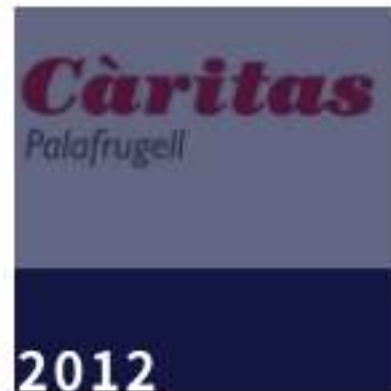


Associades a la Coordinadora Catalana de Fundacions amb la finalitat de gestionar de forma coherent, eficaç i transparent la nostra Fundació.

Treballem en xarxa



Conveni de col·laboració amb la FEP de la Universitat de Girona. Col·laboració amb el Grup de Recerca en Diversitat (de l'Institut de Recerca Educativa de la Universitat de Girona).



Conveni amb Càritas de Palafrugell, treballem amb l'objectiu comú que les persones amb problemàtica de salut mental gaudeixin de les oportunitats de practicar i adquirir competències laborals.



Conveni amb l'Escola Montessori per a la realització de pràctiques, voluntariat i intercanvis professionals.



Federats des d'octubre a la Federació d'Entitats amb Projectes i Pisos Assistits

Federats a Federació d'Entitats amb Projectes i Pisos Assistits que centra el seu treball en la generació de coneixement entorn al col·lectiu de joves extutelats/des.



Treballem en xarxa

AMB EL SUPORT DE



Institut d'Assistència Sanitària (IAS).
Des de 1997 col·laborem amb la Xarxa de Salut Mental i Addiccions de l'IAS (XSM).



Col·laboració amb l'Àrea de Suport al Jove Tutelat i Extutelat (ASJTET) del Departament de Treball, Afers Socials i Famílies de la Generalitat de Catalunya.

Destaquem també



BANC DELS ALIMENTS

Hem continuat col·laborant des del Servei Prelaboral de Palafrugell i el Servei de Treball amb Suport de Girona.

Hem participat en la campanya del Gran Recapte i hem realitzat suport al magatzem de Girona.



PLA LOCAL D'INCLUSIÓ SOCIAL DE PALAFRUGELL

Des del Servei Prelaboral del Baix Empordà hem col·laborat en el Pla Local d'Inclusió Social del municipi amb la creació d'una estructura per als horts comunitaris de Palafrugell.



JORNADA "SALUT MENTAL, MÉS ENLLÀ DE L'ESTIGMA"

Hem participat en els debats de Treball Social i Política Social que es van dur a terme els dies 21 i 28 de Març i el 4 d'Abril a la Casa de Cultura de Girona, aportant la nostra experiència en l'acompanyament a la inserció laboral de persones amb Trastorns de Salut Mental amb la metodologia del Treball amb Suport.

INGRESSOS



Els nostres ingressos provenen majoritàriament del finançament públic.

Seguim treballant per augmentar el finançament privat.



807.573,13€

Finançament privat 16%
Finançament públic 84%

1. Donacions	91.848,14€
2. programes (no administració)	38.025,00€
3. TASF-Treball, Afers Socials i Famílies (Servei Prelaboral-SPL)	127.090,50€
4. TASF (Servei Ocupacional d'Inserció -SOI Pontó)	29.468,72€
5. TASF (Inserció laboral-Treball amb Suport- SIOAS)	193.750,00€
6. HABITATGE (TASF- Dipsalut-Altres)	104.991,94€
7. TASF (Violència masclista, IRPF ,Decideix, Pas Jove)	51.924,60€
8. SOC (Garantia Juvenil)	154.568,00€
9. altres administracions	11.778,23€
10. altres ingressos	4.128,00€

807.573,13€

DESPESES



Les nostres despeses són majoritàriament les que es deriven de la contractació del personal de l'entitat.

807.573,13€

Despeses de personal 81,89%
Altres despeses 18,11%



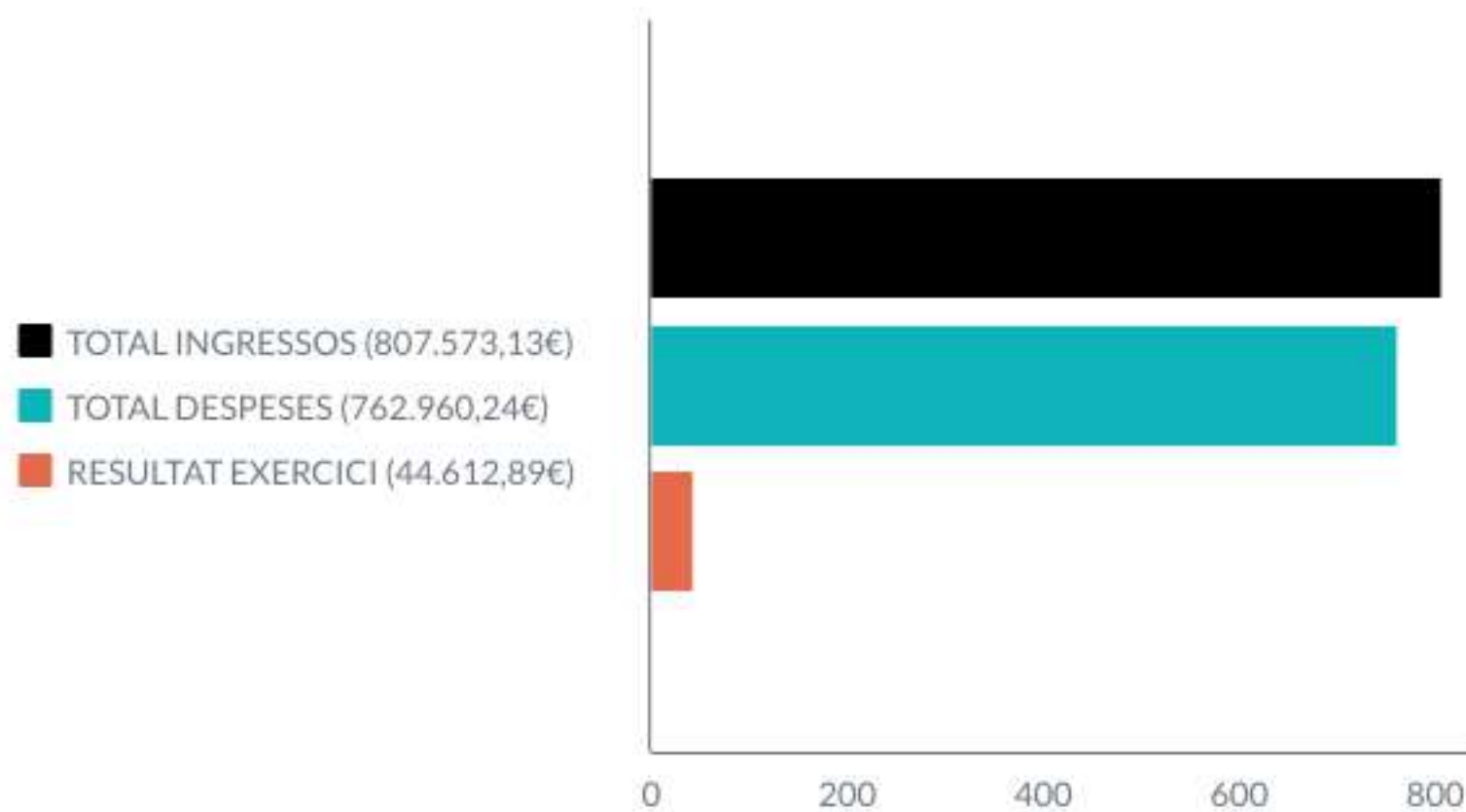
1. Compres	4.300,06€
2. Personal	622.976,50€
3. Formació professionals	1.820,02€
4. Lloguers	51.388,40€
5. Subministraments i manteniment	14.740,96€
6. Serveis externs	16.212,00€
7. Assegurances	5.533,48€
8. Despeses bancàries	4.588,83€
9. Publicitat i altres	1.010,10€
10. Altres despeses	31.983,95€
11. Amortitzacions	8.405,94€

762.960,24€

RESULTAT DE L'EXERCICI



El resultat de l'exercici és de 44.612,89€



Destacats del 2019



PRojecte INclusiu de PARticipació

Projecte realitzat amb la col·laboració amb la Facultat d'Educació i Psicologia de la Universitat de Girona.



Ampliació de places al Servei Prelaboral

Amb un total de 20 places.



Acte de celebració dels 25 anys dedicat a les empreses

Celebrat el 13 de setembre a l'Auditori Josep Irla, seu de la Generalitat de Catalunya.



Acte de celebració dels 25 anys dedicat a les persones

Celebrat el 13 de setembre a l'Ermita de l'Esperança Cruïlles.

CONTACTA AMB NOSALTRES



Entra a la web

www.fundaciotresc.org



Contacta a Girona

Fundació Tresc
C/Universitat de Montpeller, 12
17003 Girona 972 411 159
fundaciotresc@fundaciotresc.org



Contacta a Palafrugell

Servei Prelaboral
Plaça de l'Onze de Setembre 11
17200 Palafrugell 674 491 264
prelaboral.be@fundaciotresc.org

25 anys

*"Continuem avançant i
continuem trescant"*